

Eternit

Clairflex UV

La solution d'éclairage naturel
et durable pour plaques Soutuile
PST 230 et PST 190



Clairflex UV Polyester renforcé avec de la fibre de verre

Les plaques Clairflex produites en continu sont formées d'une **armature en fibre de verre** imprégnée de résine de polyester et protégée par **gelcoat** sur les deux faces.

De plus, sur la partie supérieure, le gelcoat inclut un **traitement stabilisant aux UV** qui réduit l'indice de jaunissement et contribue ainsi à laisser passer la lumière plus longtemps, assurant **80 % de transmission** de la lumière.

Test de 1000 heures (10 ans) de vieillissement accéléré

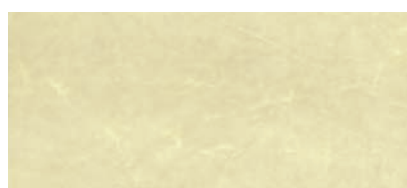
Initial

Après 1000 heures

Nouvelle plaque
Clairflex UV



Polyester
standard



CARACTÉRISTIQUES LUMINEUSES

- Les plaques Clairflex translucides permettent d'obtenir une transmission lumineuse à hauteur de 80 % à l'état neuf.
- La technologie de fabrication permet de conserver plus longtemps la transmission lumineuse initiale des plaques et leur efficacité en tant qu'élément d'éclairage naturel à l'intérieur du bâtiment.

CARACTÉRISTIQUES MÉCANIQUES

		Classe 3
Épaisseur	mm	1,00 -0,10 +0,14
Résistance traction EN ISO-527-4	MPa	> 150
Résistance flexion EN ISO-178	MPa	> 200
Résistance impact sans entaille EN ISO-179	KJ/m ²	25 à 40
Impact avec entaille EN ISO-179	KJ/m ²	35 à 45
Température ramollissement EN ISO-306	°C	140 à 150
Densité EN ISO-1183	g/cm ³	1,5 à 1,8
Conductivité thermique ASTM C-177	W/m°K	0,23
Coefficient dilatation thermique UNE-53126	mm/m°C	0,035

RÉACTION AU FEU

- Les plaques de polyester Clairflex ont un classement de réaction au feu : selon Euroclasses (Norme Européenne), réaction au feu intérieur (EN 13501-1:2002) : E
- Les plaques de polyester Clairflex ne forment pas de gouttes inflammables pendant la combustion.

INSTALLATION RECOMMANDÉE

La pose de ces plaques est identique à celle des plaques Soutuile (entraxe, recouvrement) sauf qu'il ne faut pas couper les coins de la plaque polyester.

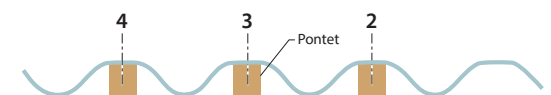
Les plaques Clairflex se fixent à l'aide des mêmes fixations que les plaques Soutuile. Le nombre et la position des fixations dépendent de la situation des plaques Clairflex par rapport aux plaques Soutuile :

- plaque Soutuile sur plaque Clairflex, fixations en sommet d'ondes 2 et 4.



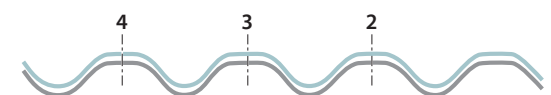
Panne haute : plaque Soutuile sur Clairflex

- plaques Clairflex en panne intermédiaire, fixations en sommet d'ondes 2, 3 et 4 avec pontet de maintien en sous-face (sauf au recouvrement latéral sur une Soutuile).



Clairflex sur panne intermédiaire (une cale de 4 mm est à ajouter)

- plaques Clairflex sur plaque Soutuile, fixations en sommet d'ondes 2, 3 et 4.

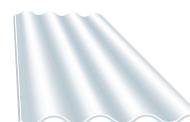


Panne basse : Clairflex sur plaque Soutuile

Ne pas marcher directement sur les plaques. Les plaques ne sont pas praticables.

LA GAMME

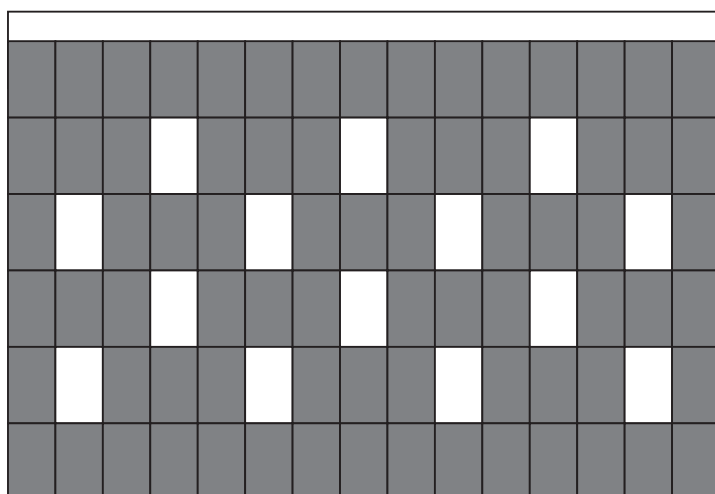
Plaques translucides Clairflex pour plaques Soutuile



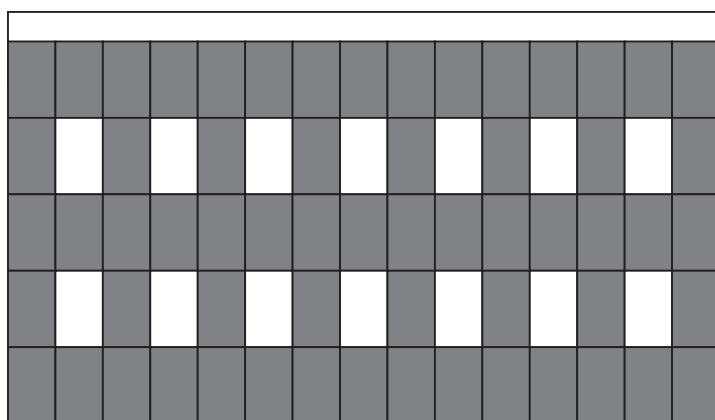
Désignation	Longueur en mm	Poids du lot en kg	Nombre d'unités par lot
Classe 3 Plaque translucide Clairflex profil Soutuile 190	1100	1,9	1
	1650	2,9	
Classe 3 Plaque translucide Clairflex profil Soutuile 230	1100	1,9	1
	1650	2,9	

PRÉCONISATION DE POSITIONNEMENT DE PLAQUES POLYESTER AFIN D'OPTIMISER L'ÉCLAIRAGE DU BÂTIMENT : pose en damier et en lignes

- Les plaques Soutuile en fibres-ciment peuvent être combinées avec des plaques translucides pour un apport de lumière supplémentaire.
- Le positionnement correct des plaques translucides est essentiel pour optimiser la luminosité et le confort intérieur de l'habitat.



Pose en damier



Pose en lignes